



# BULLETIN pâtur'RA

N° 13

Drôme Isère

Chambre d'Agriculture



Mélange estival pour la pâture Sorgho + moha + tournesol + pois fourrager + moutarde abyssinie



22/06/22 Page 1

Pluies, ETP (évapotranspiration potentielle), température sur Drôme Isère

## Sécheresse estivale en Drome-Isère en juin !

Sur les 2 dernières semaines, les rares pluies n'ont pas couvert les besoins des plantes : le déficit hydrique déjà exceptionnellement bas a continué de se creuser pour les 23 stations Drôme Isère suivies. En zone d'élevage, il ne reste que 3 stations quasi en équilibre pluies/ETP (St Aupre, Villard et La Chapelle). En plaine vallée du Rhône, déjà **-373 mm** et **-245 mm** en Piémont... On se rapproche du seuil du déficit qui caractérise le climat méditerranéen en été (-380 mm) !!

				Du 1 <sup>er</sup> janvier au 19 juin 2022 (cumul mm)			cumul de température depuis le 1 <sup>er</sup> février 2022 (INRAe Toulouse, En °C)
Du 6 au 12 juin	Du 13 au 19 juin	23 stations météo Drôme Isère en 2022	Pluies 2022	ETP 2022	déficit hydrique 2022		
4	5	ALBON	102	486	-384	1722	
1	0	VALENCE-CHABEUIL	149	538	-390	1765	
2	23	ROMANS sur Isère	169	526	-358	1730	
5	1	Vienne REVENTIN	120	481	-361	1768	
1	0	BOURDEAUX	175	456	-281	1545	
8	13	ST-CHRISTOPHE Le Laris	166	436	-270	1639	
5	2	ST-JEAN en Royans	219	420	-201	1678	
8	6	ST ROMAN en Diois	186	447	-261	1655	
25	0	BOURGOIN	208	443	-235	1709	
19	1	CHATTE	215	438	-223	1645	
26	0	ST Etienne de st GEOIRS	167	398	-231	1518	
33	0	col de la Rossatière					
23	0	ST AUPRE	385	366	19	1488	
4	0	ST-AUBAN sur Ouveze	177	440	-263	1475	
6	0	Mirabel aux Baronnies					
16	7	GRENOBLE le Versoud	245	330	-85	1711	
17	0	La CHAPELLE en Vercors	346	379	-33	1332	
2	0	SEDERON	216	434	-218	1326	
48	0	ST-PIERRE-LES EGAUX	439	342	97	1211	
10	3	LA MURE	220	375	-156	1179	
2	0	LUS la CROIX Haute	242	410	-167	1303	
19	1	VILLARD DE LANS	307	312	-5	1089	
11	8	ST CHRISTOPHE en Oisans	211	302	-91	1027	

Pâtur'RA 2022, Chambre Agriculture de la Drôme et Chambre d'Agriculture de l'Isère données Météo France

## DEFICITS HYDRIQUES ABYSSAUX, en plaine-piémont, mais des pluies enfin cette semaine !

Cette semaine, des orages ont enfin arrosé nos 2 départements. Pour la fin de semaine, les prévisions vont de 40 à 80 mm selon les stations météo, **sauf sur le sud Drôme qui serait encore peu arrosé** (prévision de 10 mm sur Séderon, 20 sur Lus la croix haute et 30 sur Bourdeaux). **Ailleurs les passages successifs vont être très bénéfiques**...sauf si ils apportent de **la grêle** ! Les maïs, les sorghos vont profiter des pluies de cette semaine, des semis vont pouvoir être faits : du maïs avec des indices bas en plaine et piémont, des sorghos multi-coupes en plaine, piémont et montagne. Pour du foin, semer du Moha. Pour enrubannage ou ensilage, semer des sorghos multi-coupes. Sans irrigation, privilégiez les parcelles pâturables afin de pouvoir valoriser des rendements qui seraient pénalisés par le sec estival (1,5 à 2,5 T de MS si peu de pluies). L'objectif pâture est + facile à mener en Ovins viande, bovins viande, et génisses laitières.

Frédéric Andéol, Gervanne, Drôme : « **Après mon ail, je vais semer 7 ha du mélange estimax opti (25 kg/ha) + moutarde abyssinie (2 kg). En 2021, dans l'expérimentation Pépit SécuFourrages Double Cultures, mes brebis avaient la panse mieux remplies quand elles pâturaient ce mélange. Je donne ces sorghos multi-coupes en compléments des landes et parcours, ça me permet de passer l'été au pâturage** »



LE DÉPARTEMENT



Avec la contribution financière du compte d'affectation spéciale "développement agricole et rural"

Jean Pierre MANTEAUX  
Chambre d'Agriculture 06 22 42 53 88



# BULLETIN pâtur'RA

N° 13

Drôme Isère

Chambre d'Agriculture

photo

photo Fevec



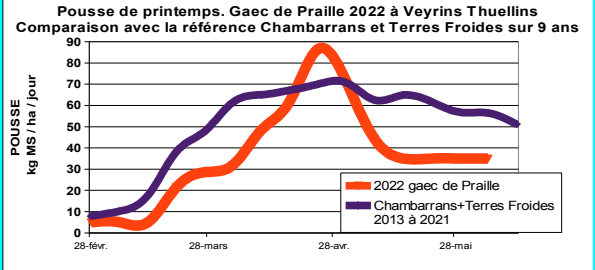
**pâturage avec sécheresse :** finir de pâturer l'herbe en stock sur pied mais ne pas accélérer : si la pousse redémarre, **rester en petits paddocks pour conserver du temps de repousse** et éviter le surpâturage.



22/06/22 Page 2

## Gaec de Praille, Veyrins Thuellins.

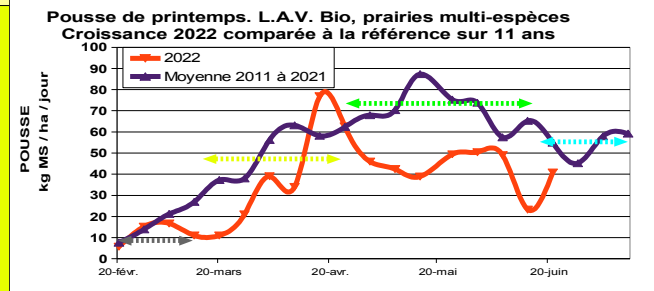
Les vaches finissent le 3ème cycle de pâturage fin juin. « Avec le sec, sur mon pâturage tournant dynamique, je n'ai plus beaucoup d'herbe verte à pâturer, je distribue les 2/3 de la ration en enrubannage (10,5 kg de MS/VL/jour) fin juin. Avec les pluies actuelles, la pousse va redémarrer, **je vais continuer de donner 1 seul paddock par jour pour favoriser le redémarrage de la pousse.** »



En maintenant la ration distribuée, on permet à la prairie de reconstituer un stock d'herbe sur pied. On se trouve dans une situation identique à celle de février mars quand la pousse démarre seulement à la sortie de l'hiver. En orge, rendement satisfaisant en Bio : 38qx/ha.

## Lycée Agricole du Valentin, vallée du Rhône

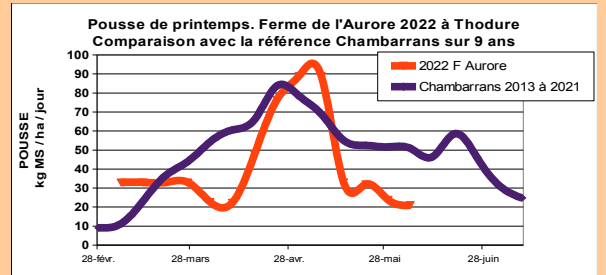
Avec les fortes chaleurs et une irrigation des prairies qui a commencé tard, la pousse de juin est plus faible que d'habitude : sur les 3 premières semaines, la croissance moyenne de **38 kg de MS/ha /jour est + faible que la référence (59 kg de MS/ha/jour).**



Toutes les céréales ont été moissonnées, orge, méteil et triticales ! Pour combler les déficits, 2 parcelles vont être semées en sorgho multi-coupe pour faire du stock.

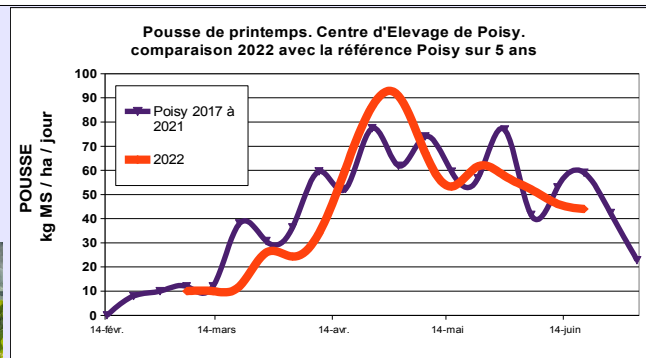
## Ferme de l'Aurore à Thodure, pâture non irriguée

La pousse est quasiment nulle (elle n'a pas été mesurée!) et les associés augmentent la ration distribuée « pendant les fortes chaleurs, on les sort la nuit uniquement et on distribue désormais 14 kg de MS/VL/jour. Je maintiens le pâturage tournant car le pietinement ne dure pas longtemps et elles ne dégradent pas le couvert ». Les maïs et les sorghos sont très hétérogènes dans les parcelles « ce n'est pas simple pour biner car la caméra de la bineuse n'arrive pas à se repérer... »



## Centre d'Elevage de POISY, Haute Savoie,

La croissance était de 44 kg du 9 u 16 juin. Romaric : « pour rester maxi pâture, on a introduit des parcelles fauchées qui étaient prévues en récolte en seconde. Nous distribuons 2 kg de foin par jour seulement. Avec ces parcelles supplémentaires, on augmente le temps de repousse ( 24 jours ) » . Jean-Christophe : « les vaches entrent dans des parcelles avec luzerne à + 14 cm mais elles la mangent bien. Avec le St Marcellin, elles attaquent la Fétuque Elevée car les RGA grillent... »



photos Centre d'Elevage de Poisy. 23 juin 2022. Betterave fourragère pour la pâture des VL



Avec les fortes températures du printemps 2022, les betteraves fourragères sont belles. Romaric : « j'espère commencer le pâturage des betteraves mi juillet. En 2020 et 2021, on a démarré début août sur des betteraves à 7-8 T de MS. On a fini en novembre avec des betteraves à 18-20 T de MS/ha !!! »

Sur Vercors et Chartreuse, les prairies naturelles montrent leur résistance au sec. Avec un pâturage petites parcelles, Les animaux pâturent une herbe où cohabitent des graminées épiées, des graminées qui repoussent (encore vert), des légumineuses et des plantes diverses. Cette herbe profite aux animaux viande qui sont en état. Elle est moins favorable au lait pour les animaux laitiers à fort niveau de production.



Jean Pierre MANTEAUX  
Chambre d'Agriculture 06 22 42 53 88